



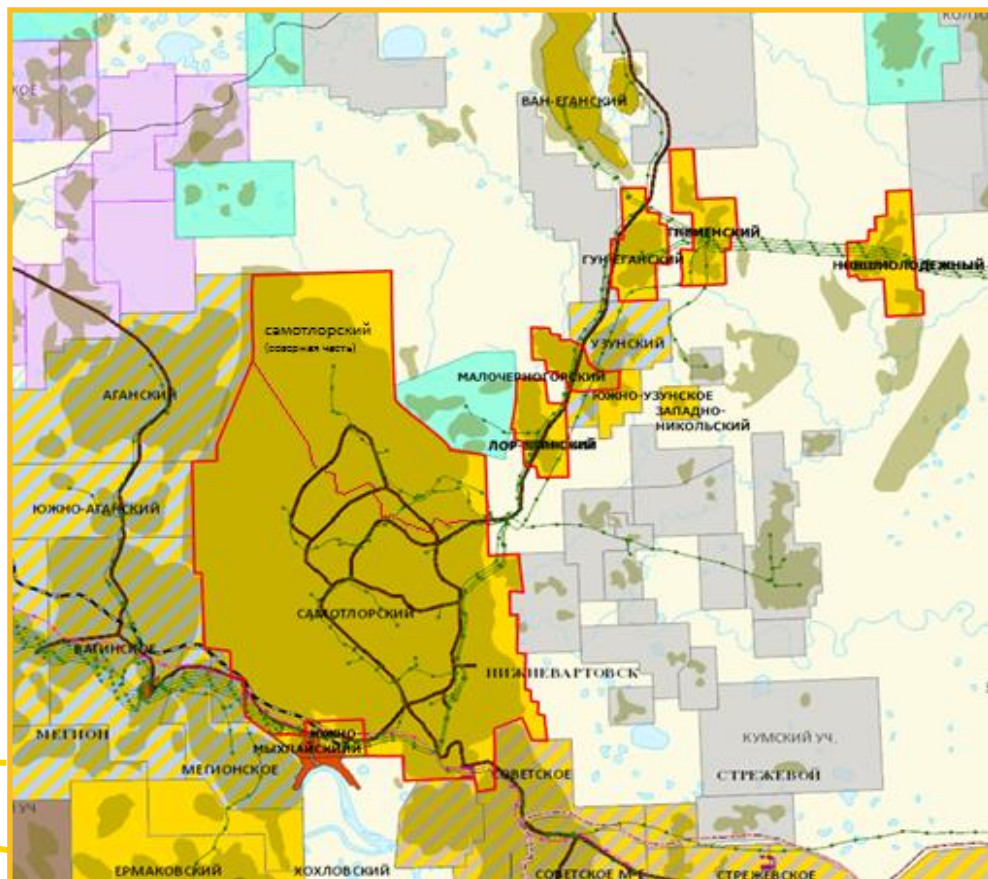
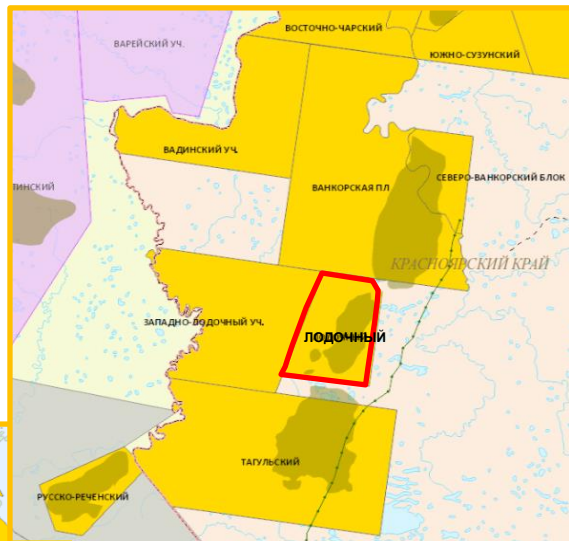
АО «САМОТЛОРНЕФТЕГАЗ»

город Нижневартовск

ОБЩИЕ СВЕДЕНИЯ ОБ АО «САМОТЛОРНЕФТЕГАЗ»



ОБЗОРНАЯ СХЕМА РАСПОЛОЖЕНИЯ ЛИЦЕНЗИОННЫХ УЧАСТКОВ



- ▶ Самотлорское месторождение открыто в 1965г. Запасы геологические - 7,4 млрд. т., извлекаемые – 3,6 млрд.т., текущие извлекаемые запасы – 934,5 млн.т;
- ▶ Количество добытой нефти: 1 млрд. тонн – 1981г., 2 млрд. тонн – 1986г., 2.8 млрд. тонн – 2021г.
- ▶ Кратность выработки по группе месторождений – 46 лет;

- ▶ 9551 добывающих и 4248 нагнетательных скважин;
- ▶ Протяженность трубопроводов линейная часть - 5909 км.
- ▶ Сеть автомобильных дорог с твердым покрытием - 1923 км.

РАБОТА С МОЛОДЫМИ СПЕЦИАЛИСТАМИ В ОБЩЕСТВЕ

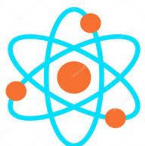


ПРИЕМ



- ▶ Единовременное пособие иногородним МС
- ▶ Надбавка МС на рабочей должности
- ▶ Компенсация стоимости жилья при найме для иногородних МС.

АДАПТАЦИЯ



- ▶ Церемония посвящения в нефтяники
- ▶ Адаптационный курс для молодых специалистов
- ▶ Работа в Совете молодых специалистов
- ▶ Организация экскурсий.

НАСТАВНИК



- ▶ Закрепление наставника
- ▶ Составление индивидуального плана развития
- ▶ Работа наставником по развитию профессиональных навыков.

ОБУЧЕНИЕ



- ▶ В 1 год работы:
 - Работа с информацией
 - Навыки коммуникации
- ▶ Во 2 год работы:
 - Убеждающая презентация
- ▶ В 3 год работы:
 - Основы экономики нефтегазовой отрасли.

НАУЧНЫЙ ПОТЕНЦИАЛ



- ▶ Система непрерывных улучшений
- ▶ Участие в научно-технических конференциях Компании
- ▶ Участие в научно-технических конференциях на всех уровнях (город, округ, Россия).

ЛИДЕРСКИЙ, ТВОРЧЕСКИЙ ПОТЕНЦИАЛ



- ▶ Командообразующие тренинги
- ▶ Мероприятия совета молодых специалистов
- ▶ Участие в корпоративных творческих конкурсах
- ▶ Участие в городских мероприятиях
- ▶ Работа в городском совете молодых специалистов.

ОЦЕНКА, РАЗВИТИЕ



- ▶ Оценочные мероприятия по итогам каждого года работы
- ▶ Рекомендации по зачислению в кадровый резерв
- ▶ Рекомендации по ротации.

СОЦИАЛЬНАЯ ПОДДЕРЖКА

- Материальная помощь до 16 000 рублей ушедшим на службу в ряды Вооруженных сил России, отслужившим, и вернувшимся на работу в Общество.
- Выплата при рождении ребенка – 24 000 рублей.
- Оплата один раз в два года проезда к месту использования отпуска и обратно в пределах территории РФ.

- Негосударственное пенсионное обеспечение.
- Добровольное медицинское страхование.
- Страхование от несчастных случаев.
- Санаторно-курортное оздоровление.
- Корпоративная ипотечная программа.

АО «САМОТЛОРНЕФТЕГАЗ» – ВОЗМОЖНОСТИ И ОТВЕТСТВЕННОСТЬ



ПРЕДЛАГАЕМ ВАМ:

- Опытных наставников
- Программу обучения
- Социальный пакет
- Участие в научно–технических конференциях
- Проведение командообразующих тренингов
- Поддержку деятельности Совета молодых специалистов
- Проведение оценочных мероприятий
- Предоставление рекомендации по развитию

ОЖИДАЕМ ОТ ВАС:

- Высокий уровень успеваемости
- Стремление к развитию на рабочем месте
- Активное проявление жизненной позиции



КОНТАКТЫ СЕКТОРА МОЛОДЕЖНОЙ ПОЛИТИКИ АО «САМОТЛОРНЕФТЕГАЗ»



ОРГАНИЗАЦИЯ РАБОТЫ СО СТУДЕНТАМИ И ВУЗАМИ:

Ведущий специалист сектора
ОЛЬГА МИХАЙЛОВНА ШЕМЯКИНА



тел. 8(3466) 67-42-42, доб.21-16

ОБЩИЕ ВОПРОСЫ:

Начальник сектора
МАКСИМЕНКО МАРИНА ВИКТОРОВНА



тел. 8(3466) 67-42-42, доб.29-55

ЭЛЕКТРОННАЯ ПОЧТА ДЛЯ СВЯЗИ:

students@smn.rosneft.ru

Уважаемые коллеги, обратите внимание!
Время Нижневартовска = Московское время + 2 часа



Москва



Нижневартовск

НАШИ ЦЕННОСТИ:



ЛИДЕРСТВО



РЕЗУЛЬТАТИВНОСТЬ



БЕЗОПАСНОСТЬ



ДОБРОСОВЕЩНОСТЬ

АО «САМОТЛОРНЕФТЕГАЗ» В СОЦИАЛЬНЫХ СЕТЯХ



ok.ru/samotlorneftegaz



vk.com/samotlorneftegaz